

# CATÁLOGO DO ITEM IMPORTADO

## Pleito de Inclusão de Ex-Tarifário

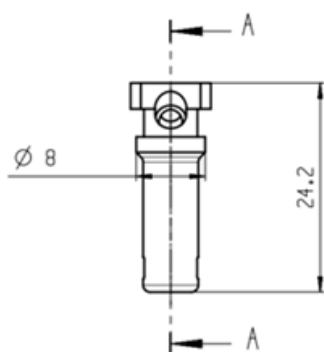
Número de Controle SDIC	NCM	Sugestão de descrição do ex-Tarifário
D192-20I	4009.12.90	Tubo dreno; contendo borracha nitrílica (NBR) vulcanizada e não endurecida; com comprimento de 24,2 mm (+/-0,6 mm), diâmetro de 8 mm (+/-0,3 mm); para fabricação de motor de partida; com função de drenar água do interior do motor de partida; com aplicação em veículos comerciais leves, caminhões, ônibus, máquinas agrícolas autopropulsadas, máquinas rodoviárias autopropulsadas.

### 1. Especificações técnicas detalhadas da autopeça

*(características quantitativas e qualitativas, por exemplo: dimensões, materiais de fabricação, especificações de trabalho/funcionamento [torque, potência, resistência, tensão, corrente, dureza, vazão, condutibilidade, temperatura etc.], características de hardware, software, características físicas, dentre outras inerentes a cada produto):*

Comprimento de 24,2 mm (+/-0,6 mm), diâmetro de 8 mm (+/-0,3 mm)

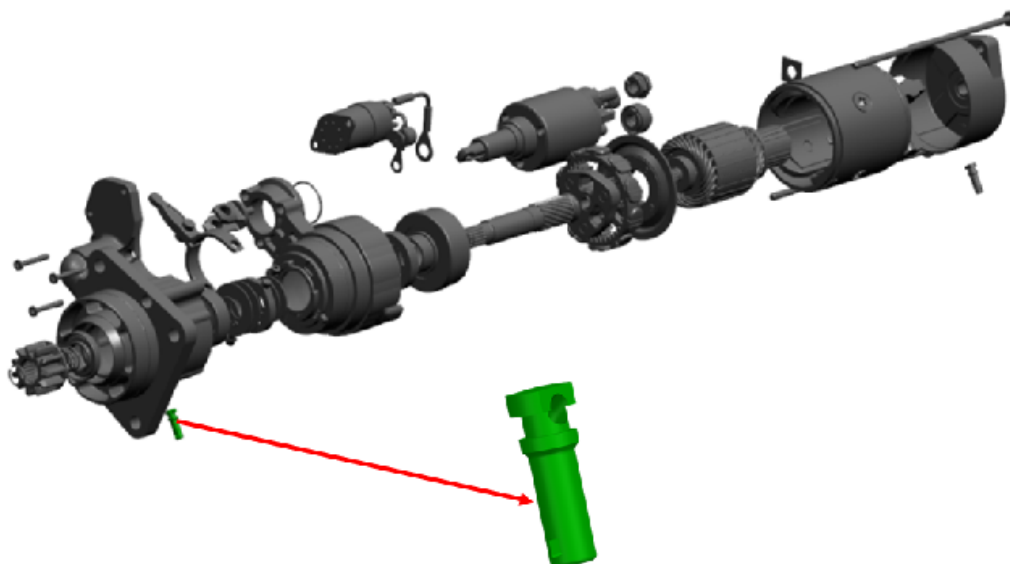
### 2. Imagens da autopeça importada e/ou desenho esquemático *(obrigatório conter as principais dimensões em milímetros):*



Comprimento	Diâmetro principal
24,2 mm +/- 0,6 mm	Ø 8,0 +/- 0,3 mm

### 3. Aplicação do item importado *(em qual produto fabricado pela empresa pleiteante o item importado será incorporado):*

Aplicado em: motor de partida



**4. Função do item importado no produto fabricado pela empresa pleiteante do ex-tarifário:**

Drenar água do interior do motor de partida

Veículos(s): veículos comerciais leves, caminhões, ônibus, máquinas agrícolas autopropulsadas, máquinas rodoviárias autopropulsadas